

Besuch des RiesKraterMuseum in Nördlingen am 22.09.2018



M Nördlingen

Startseite | Besucherinformation | Kontakt

Suchen ...

Standort: A A A


Das RiesKraterMuseum

- Museum
- Ausstellungen
- Führungen
- Museumspädagogik
- Forschung
- Links
- Impressum

Willkommen beim RiesKraterMuseum Nördlingen!

Vor etwa 15 Millionen Jahren kollidierte ein im Durchmesser ca. 1 km großer Asteroid mit der Erde.

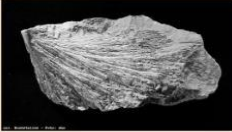
Das Resultat dieser kosmischen Begegnung ist das Nördlinger Ries, eingesenkt als markante Geländeform in die Schwäbisch-Fränkische Alb. Der etwa 25 km große, nahezu kreisrunde Einschlagskrater gehört zu den besterhaltenen Kratern dieser Größenordnung. Die Auswurfdecke des Rieskraters mit den beiden wichtigsten Gesteinsformationen wie dem Suevit und der Bunten Breccie ist hervorragend aufgeschlossen und diente schon den Apollo-Astronauten als Trainingsgebiet für ihre Mondmissionen. Begeben auch Sie sich auf die Spuren der Astronauten!



Aktuelles

Ab Freitag, 23. März 2018

Neue Sonderausstellung

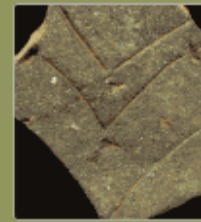
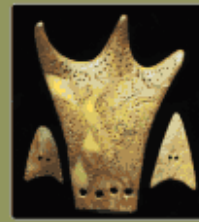


Strahlenkegel – Signaturen der Katastrophe

Vernissage:
Donnerstag, 22. März 2018, 18:00 Uhr
mit Festvortrag von Dr. J. Wilk
(Universität Freiburg)

[Weiterlesen...](#)

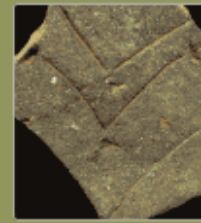
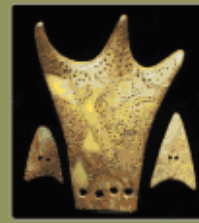




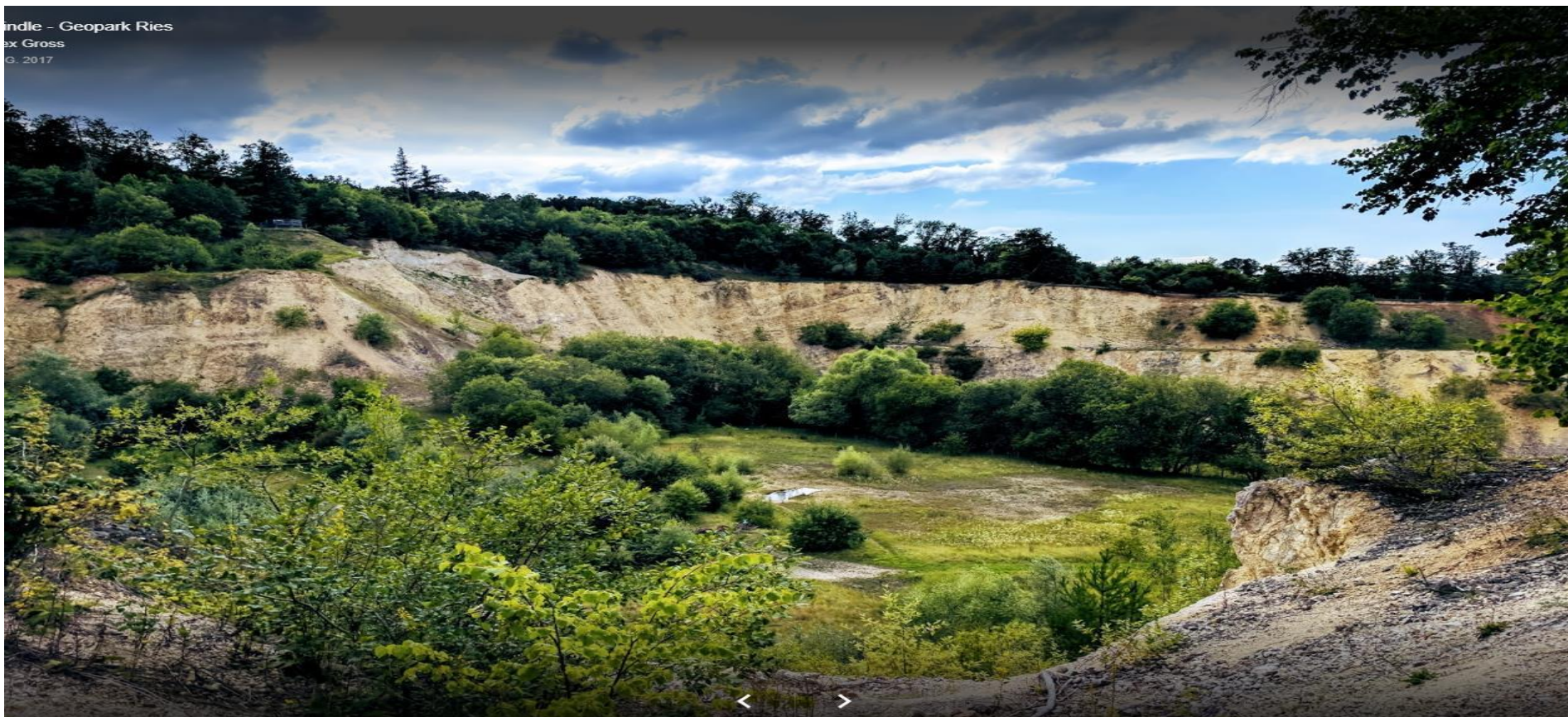
10:00 Treffen vor dem Rieskratermuseum Nördlingen
Führung durch Dr. Karl Wimmer, Physiker und
Mitgestalter der Ausstellung

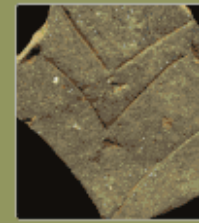
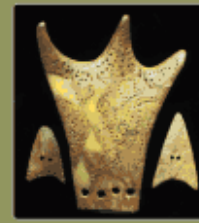
12:00 Mittagessen im Gasthof „Roter Ochse“ ältestes
Gasthaus in Nördlingen

13:30 Fahrt zum Geotop Lindle
Führung und Erläuterung des Geotops
Dr. Wimmer



Schaufenster in die Erdgeschichte Geotop Lindle





14:30 geht`s zu den Ofnethöhlen



Ofnethöhlen | Kraftvolle Orte

Kraftvolle Orte
Große Ofnethöhle

Besuchen

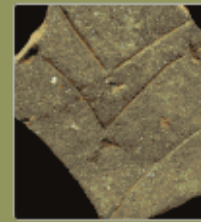
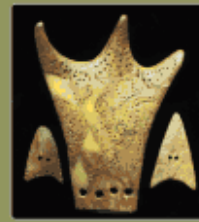
Teilen

Ähnliche Bilder



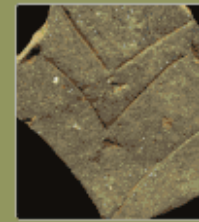
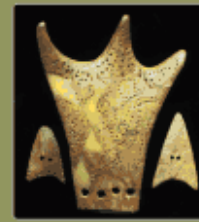
Weitere
ansehe
n

Sie befinden sich im südwestlichen Teil eines Höhenrückens aus Kalkstein. Archäologische Funde weisen darauf hin, dass die Höhlen vom Mittelpaläolithikum bis in die Mittelsteinzeit bewohnt waren.



Im Anschluss zur Villa Rustica bei Holheim





16:00 Fahrt in den westlichen Teil des Kraters,
Geotop Unterwilflingen alternativ
Geotop alte Bürg. (Dr. Wimmer)

17:30 Rückfahrt

Weitere Möglichkeit